

Tekniske krav

Operativsystem og web-server

Windows 2000 med IIS 5.0 eller høyere

Windows 2000 Server med IIS 5.0 eller høyere

Windows XP med IIS 5.0 eller høyere

Windows 2003 Server med IIS 6.0 eller høyere

Maskinvare

For best mulig respons laster web-serveren en del i minnet. PC eller server bør derfor ha minimum 500 MB RAM og 500 MHz prosessor, høyere dersom maskinen også betjener andre programmer.

.Net Framework 2.0

<http://www.microsoft.com/downloads/details.aspx?FamilyID=0856eacb-4362-4b0d-8edd-aab15c5e04f5&displaylang=en>

Nedlastet fil er en installasjonspakke som installeres ved å dobbeltklikke på filen.

ASP.Net AJAX 1.0

<http://www.microsoft.com/downloads/details.aspx?FamilyID=ca9d90fa-e8c9-42e3-aa19-08e2c027f5d6&displaylang=en>

Nedlastet fil er en installasjonspakke som installeres ved å dobbeltklikke på filen.

Merk at dersom FinnKode 1.x har vært installert før, så bør denne avinstalleres først. I tillegg bør man avinstallere ASP.Net AJAX 1.0 Beta som trolig ble installert i forbindelse med FinnKode 1.x

Installasjonsrekkefølge

Programvare bør installeres i følgende rekkefølge

1. IIS
2. .Net Framwork 2.0
3. ASP.Net AJAX 1.0
4. FinnKode2

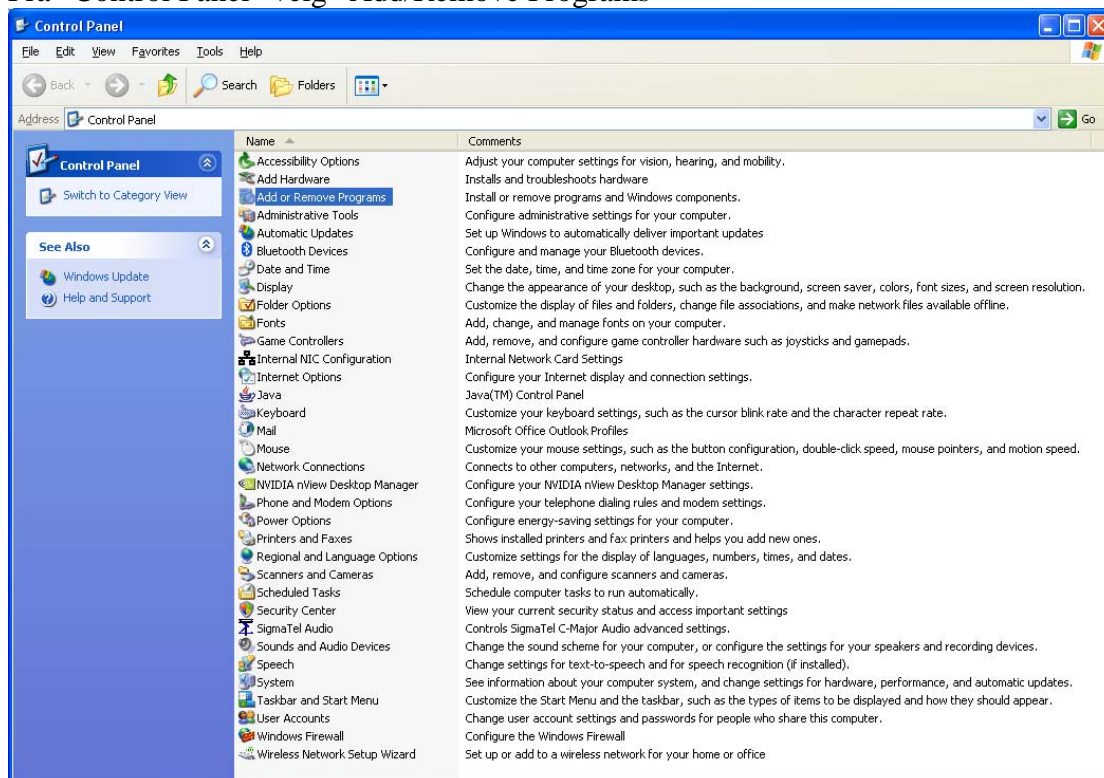
Installasjon av IIS (Internet Information Server)

Installasjon av IIS er noen ulikeheter avhengig av operativsystem og versjon. Nedenfor vises beskrivelse for installasjon av IIS på Windows XP. Denne beskrivelsen vil i stor grad være lik installasjon på f.eks Windows Server 2003, Windows Server 2008 og Windows Vista. Microsofts installasjonsbeskrivelse finnes via følgende linker:

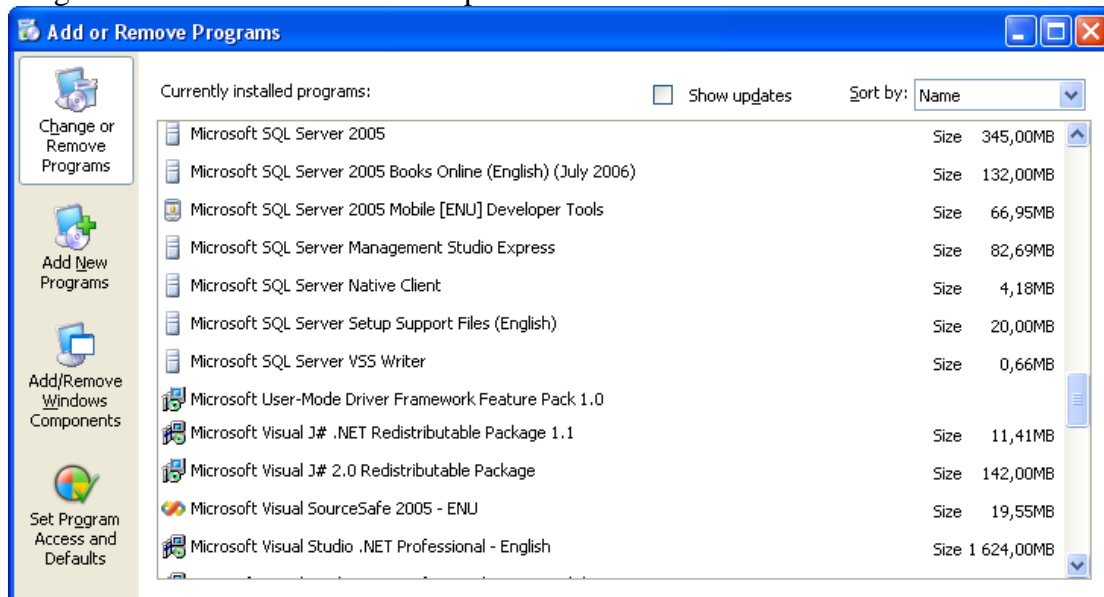
- [Install IIS on Windows Server 2003](#)
- [Install IIS on Windows Server 2008](#)
- [Install IIS on Windows Vista](#)

Man må ha Windows installasjons CD tilgjengelig. Illustrasjoner er fra en maskin med engelsk Windows XP og vil ha små variasjoner på andre operativsystemer.

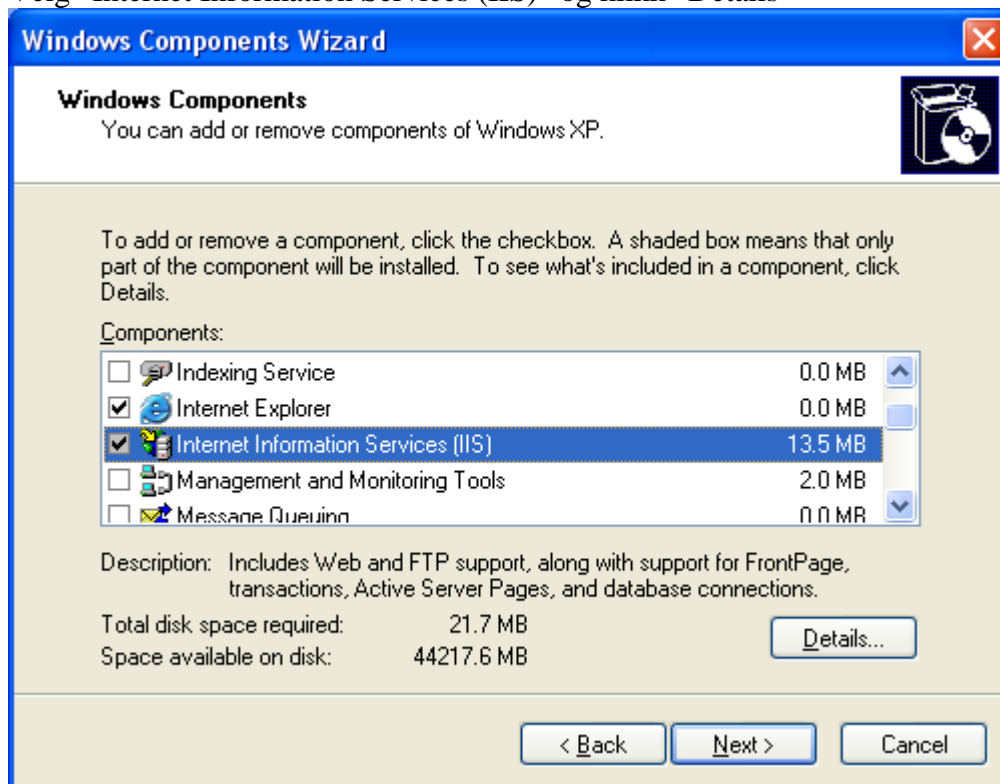
Fra "Control Panel" velg "Add/Remove Programs"



Velg "Add/Remove Windows Components"



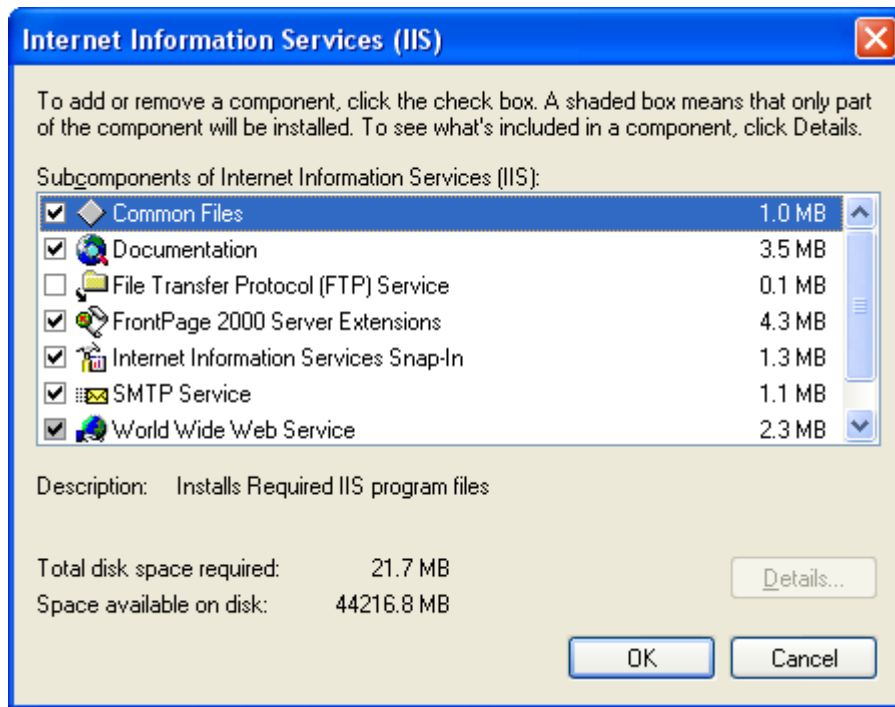
Velg "Internet Information Services (IIS)" og klikk "Details"



Følgende anbefales krysset av:

- Common Files
- Documentation
- Internet Information Service Snap-In
- Word Wide Web Service

Listen kan variere noe avhengig av operativsystem.



Etter installasjon kan det være nødvendig å restarte maskinen. Dersom ”Documentation” (se illustrasjon ovenfor) er installert finner man hjelpedokumentasjon for IIS på URL <http://localhost/iisHelp/>.

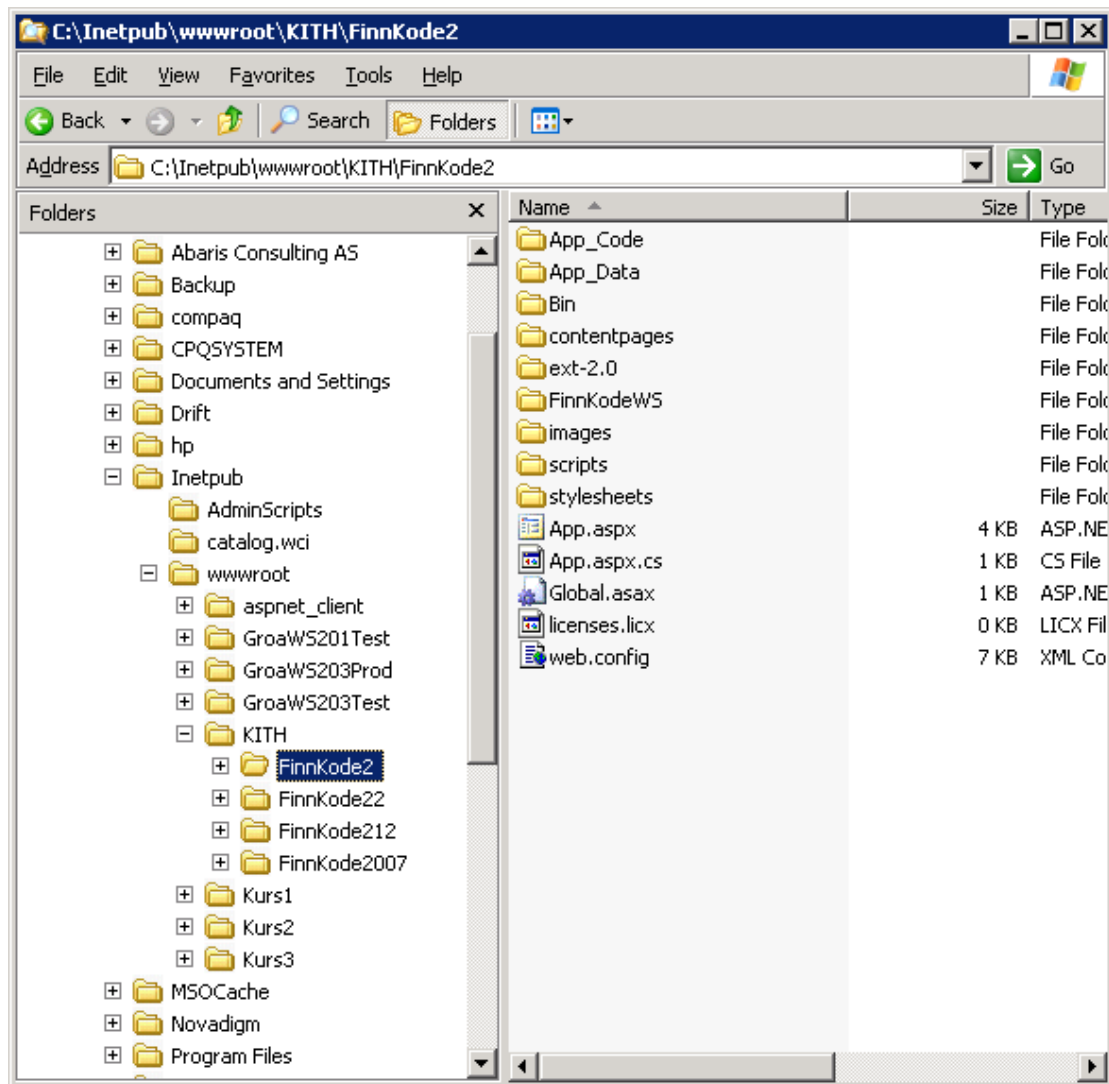
Installasjons av FinnKode

Tidligere ble installasjon av FinnKode utført av en installasjonsveileder. På grunn av tilbakemelding fra brukere er installasjon av FinnKode nå en manuell prosess.

1. Kopier filer.
2. Opprett Virtual Directory i IIS
3. Konfigurasjon av IIS.

Kopier filer

Opprett en katalog på harddisken der FinnKode skal installeres.



Kopier inn filene fra den komprimerte katalogen.

Opprett Virtual Directory i IIS

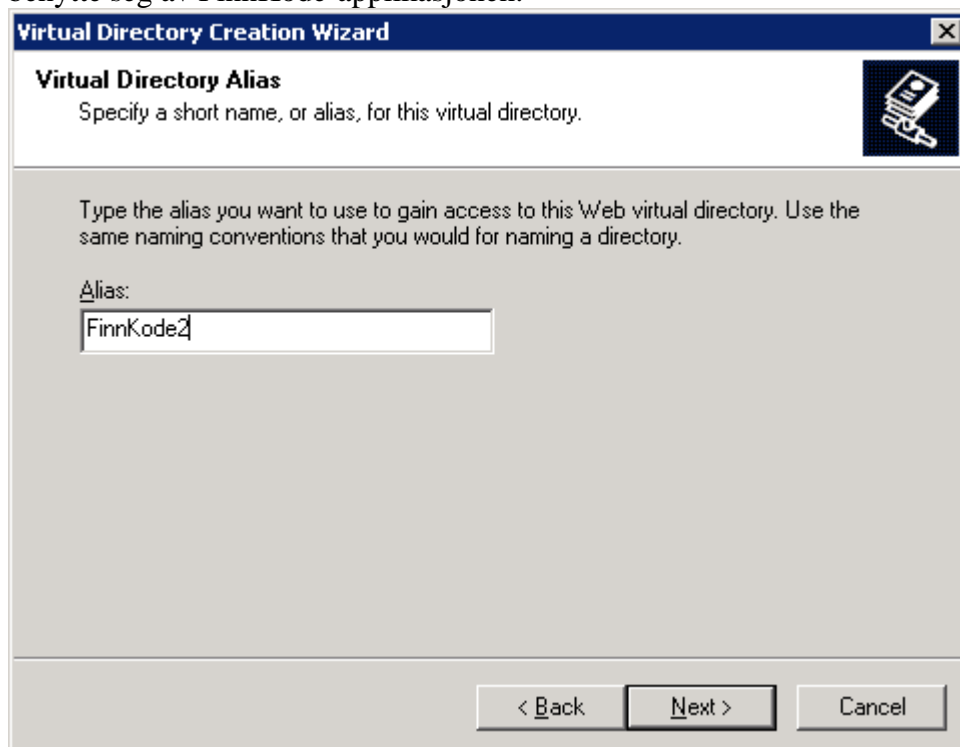
Administrasjon av IIS gjøres fra et konsoll som startes fra "Start | Administrative Tools | Internet Information Services" (små variasjoner avhengig av operativsystem kan forekomme). Dette forutsettes at "Internet Information Services Snap-In" er installert. Mangler dette kan IIS installeres fra konsollet "Start | Administrative Tools | Computer Management".

Naviger fram til det stedet der du ønsker å opprett en ny virtuell katalog. Høyreklikk og velg "New | Virtual Directory" fra kontekstmenyen.

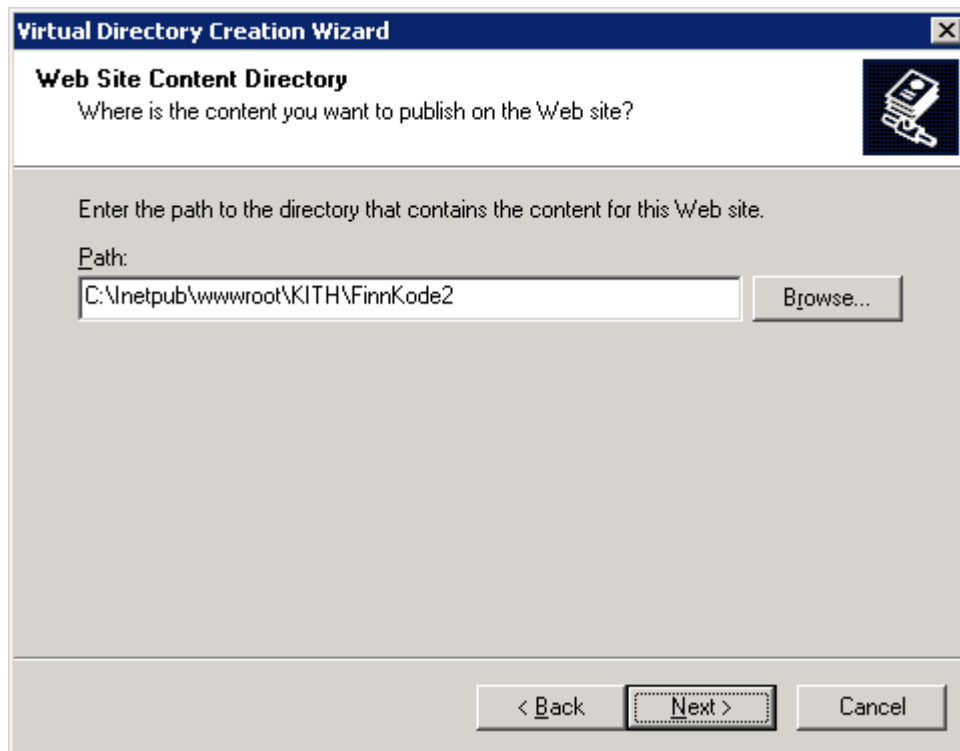
En veileder starter og følger deg gjennom prosessen.



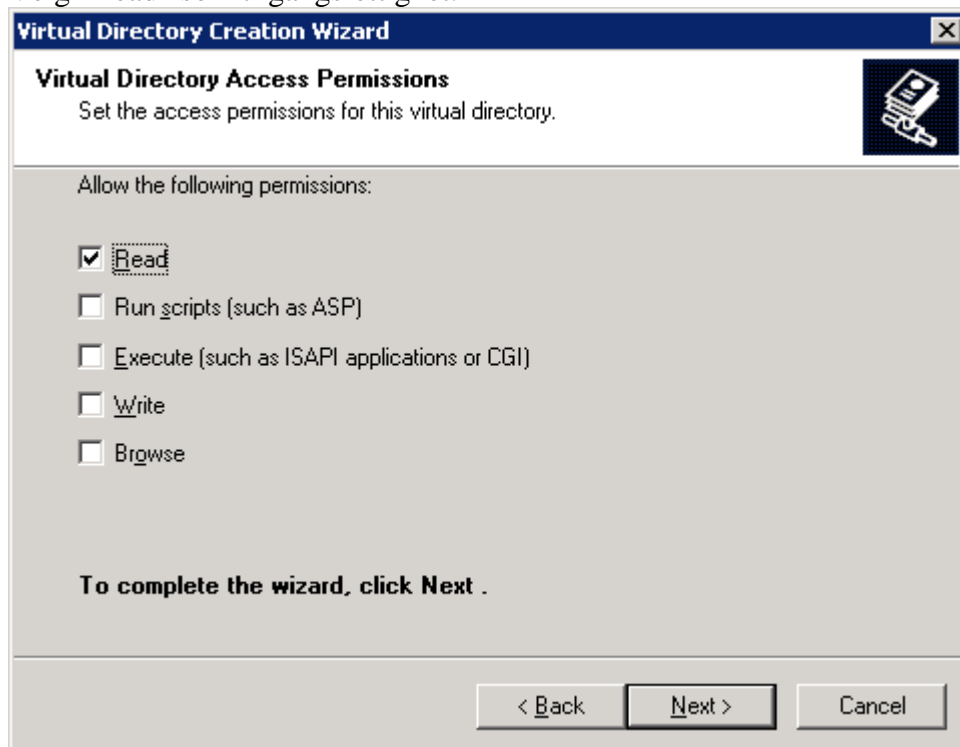
Angi et navn for den virtuelle katalogen. Navnet vil siden bli brukt i nettleseren for å benytte seg av FinnKode-applikasjonen.



Neste steg i veilederen kobler katalog med FinnKode filer til den virtuelle katalogen. Velg Browse og finn katalogen som inneholder FinnKode installasjonsfiler.



Velg "Read" som tilgangsrettighet.



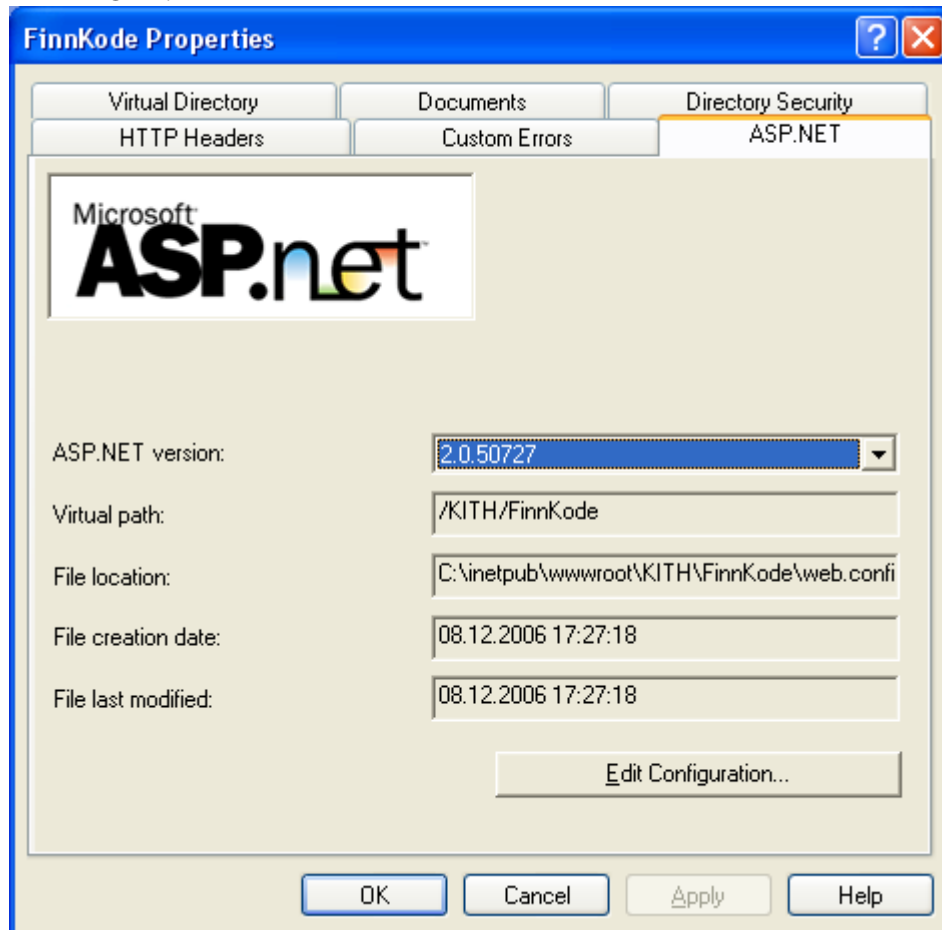
Konfigurasjon av IIS

Offisiell dokumentasjon for konfigurering av ASP.Net (.Net Framework) og IIS finnes på <http://msdn2.microsoft.com/en-us/library/ms178477.aspx>.

Dersom det er installert flere versjon av .Net Framework (1.0 eller 1.1 i tillegg til 2.0) må web-applikasjonen i IIS konfigureres til å benytte .Net Framework 2.0.

Administrasjon av IIS gjøres fra et konsoll som startes fra "Start | Administrative Tools | Internet Information Services" (små variasjoner avhengig av operativsystem kan forekomme). Dette forutsettes at "Internet Information Services Snap-In" er installert. Mangler dette kan IIS installeres fra konsollet "Start | Administrative Tools | Computer Management".

Valg av ASP.Net versjon gjøres i IIS-konsollet ved å finne "..KITH/FinnKode2". Åpne kontekstsmeny ved å høyre-klikke på "FinnKode2" og velg deretter "Properties". I vinduet som vises velg fliken ASP.Net og sett versjon 2.0. Klikk "OK".



Konfigurasjon av .Net Framework

På servere og maskiner som ikke fungerer som DC (Domain Controller) skal standard oppsett fungere uten videre konfigurasjon.

Det er registrert flere kjente problemer med .Net Framework og IIS på en DC.

Følgende artikler bør konfereres.

<http://support.microsoft.com/kb/919082>

<http://support.microsoft.com/kb/824308/>

<http://msdn2.microsoft.com/en-us/library/dwc1xthy.aspx>

Avinstallasjon av FinnKode2

Avinstallasjon gjøres ved å slette Virtual Directory fra IIS og deretter slette katalog som inneholder FinnKode-filene fra harddisken.